

文豪が暮らした家



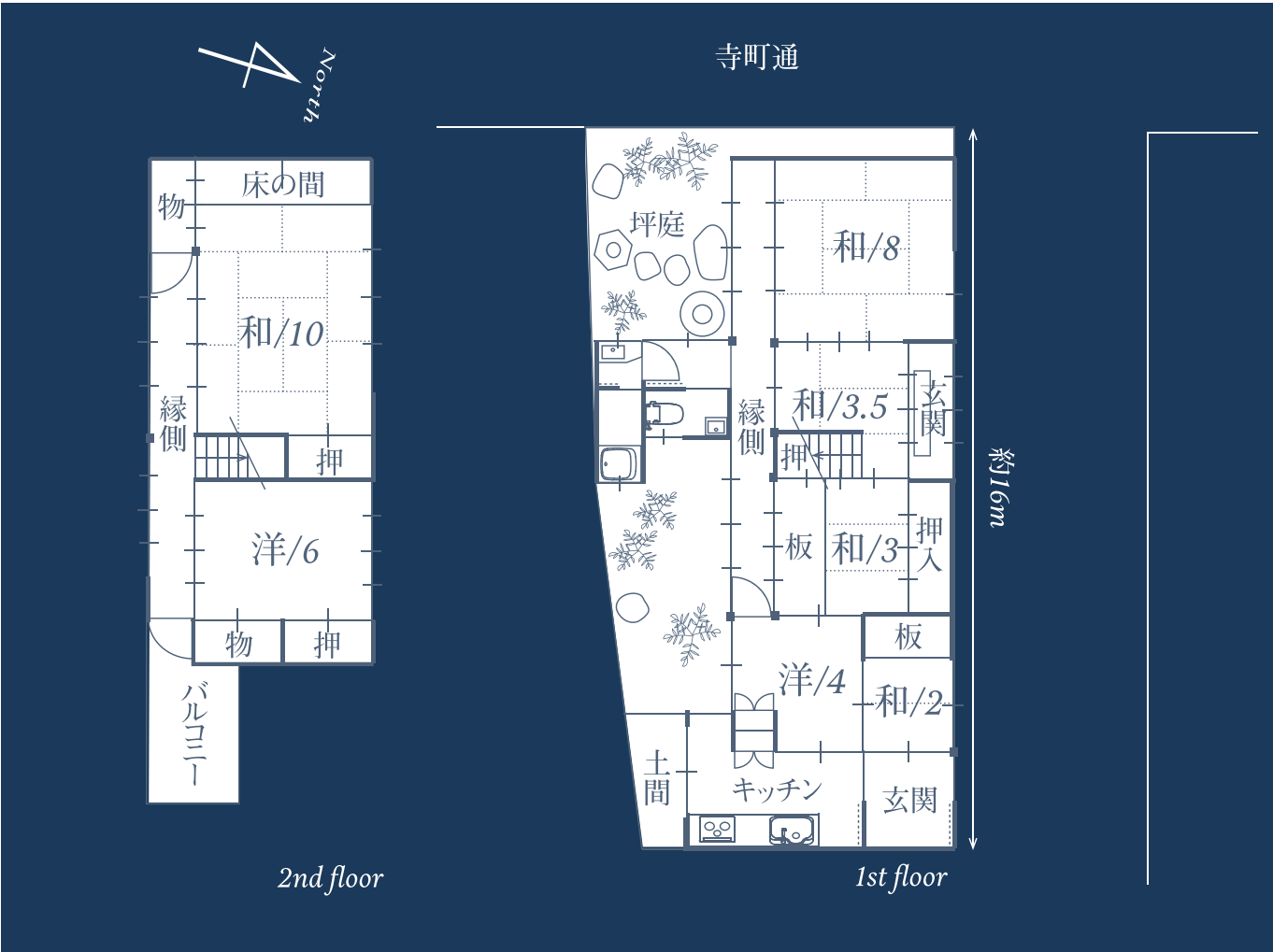
miyako estate

Real estate company in Kyoto

details

価格	8,000 万円※商談中
所在地	京都市上京区寺町通今出川上る二丁目鶴山町 3 番 17
種類	京町家
交通	地下鉄烏丸線「鞍馬口」駅 徒歩 9 分 京阪電鉄鴨東線「出町柳」駅 徒歩 14 分 京都市バス「出雲路神楽町」停 徒歩 4 分
敷地面積	公簿：132.40 m ² (約 40.05 坪) 仮測量：134.40 m ² (約 40.65 坪)
建物面積	公簿：1 階 68.76 m ² 2 階 55.53 m ² 延 124.29 m ² (約 37.59 坪) 付属建物 (便所) 5.28 m ²
私道負担	無し
建物構造	木造瓦葺 2 階建
築年月日	築不詳 (閉鎖謄本に大正 11 年の記録有)
間取り	7K + 坪庭
接道状況	西側公道 (寺町通) 幅員約 7.7m に約 9m 接道 北側公道幅員約 5.3m に約 16m 接道
設備	上下水道、電気、ガス
用途地域	第二種中高層住居専用地域
現況	空家
引渡し	即時
建ぺい率	60%
容積率	200%
地目	宅地
土地権利	所有権
地勢	平坦
都市計画	市街化区域
小学校	京極小学校
中学校	上京中学校
取引態様	仲介
法令制限	15m 第一種高度地区、準防火地域、旧市街地型美観地区 等
備考	※売主の契約不適合責任免責 ※京町家カルテ取得済 ※動産は販売価格に含まれません ※現況と相違がある場合は現況を優先致します

floor plan



みやこエステート株式会社

phone : 075-762-1155

fax : 075-762-1166

website : <http://www.miyako-es.jp>

location : 京都市左京区浄土寺馬場町 36 番地 6

open : 9:30 ~ 18:00

closed : 水曜日・日曜日・祝日