



船岡温泉すぐの京町家

*miyako estate*

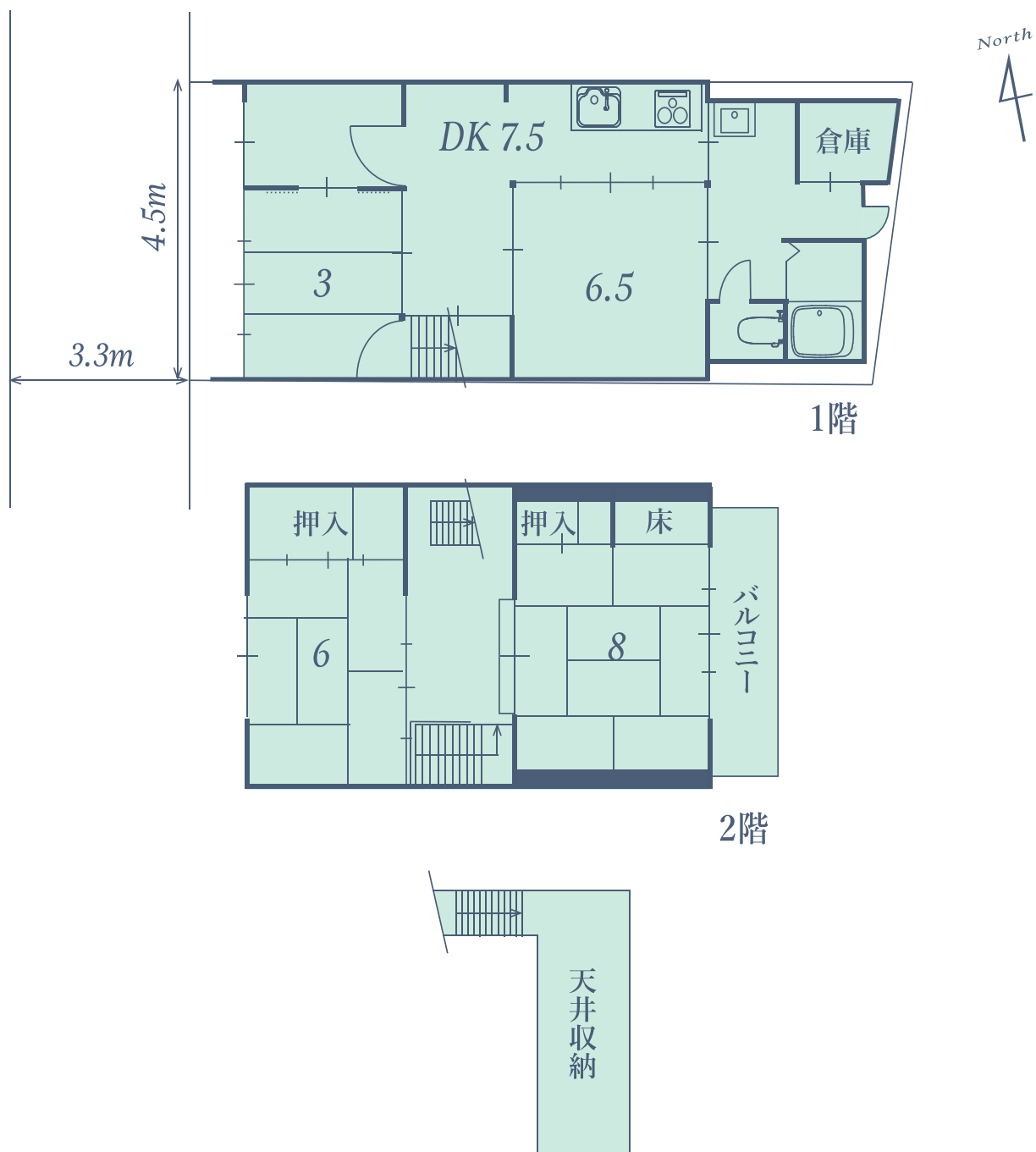
Real estate company in Kyoto

## details

---

価格	2,380 万円
所在地	京都市北区紫野南舟岡町 45 番地 32
種類	京町家 (中古テラスハウス)
交通	地下鉄烏丸線「鞍馬口」駅 徒歩 19 分 京都市バス「千本鞍馬口」停 徒歩 7 分
敷地面積	公簿：61.15 m <sup>2</sup> (約 18.49 坪)
建物面積	公簿：1 階 51.44 m <sup>2</sup> 2 階 39.16 m <sup>2</sup> 延 90.6 m <sup>2</sup> (約 27.4 坪)
私道負担	無し
建物構造	木造スレート・亜鉛メッキ鋼板葺 2 階建
築年月日	築不詳 ※閉鎖謄本に大正 12 年の登記記録有
間取り	4DK + 天井収納
接道状況	西側私道幅員約 3.3m に約 4.54m 接面
設備	上下水道、電気、都市ガス
用途地域	準工業地域
現況	空家
引渡し	即時
建ぺい率	60%
容積率	198%
地目	宅地
土地権利	所有権
地勢	平坦
都市計画	市街化区域
小学校	紫野小学校
中学校	嘉楽中学校
取引態様	売主 (仲介手数料不要)
法令制限	15m 第 3 種高度地区、旧市街地型美観地区、準防火地域 他
備考	※京町家プロフィール取得済 ※2011 年スレート屋根の葺替、お風呂・洗面入替、2020 年にキッチン・トイレ入替 ※セットバック約 1.58 m 要 ※建物は建ぺい率超過のため再建築時に同規模の建物は建築できません ※連棟 5 戸 1 ※現況と相違がある場合は現況を優先いたします

floor plan



## みやこエステート株式会社

*phone* : 075-762-1155

*fax* : 075-762-1166

*website* : <http://www.miyako-es.jp>

*location* : 京都市左京区浄土寺馬場町 36 番地 6

*open* : 9:30 ~ 18:00

*closed* : 水曜日・日曜日・祝日