



鴨川東 芝生庭の家

*miyako estate*

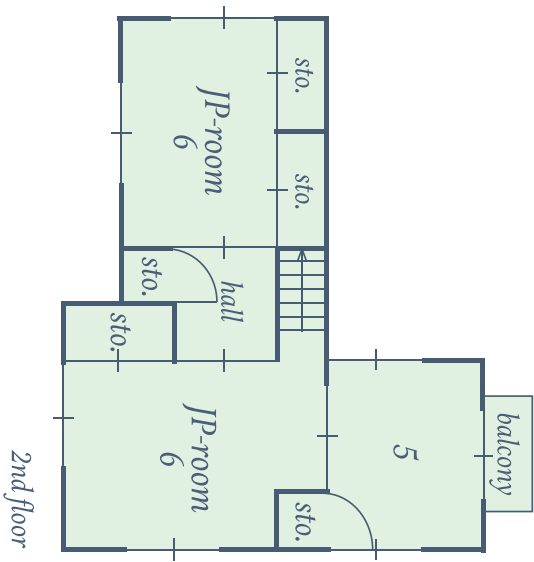
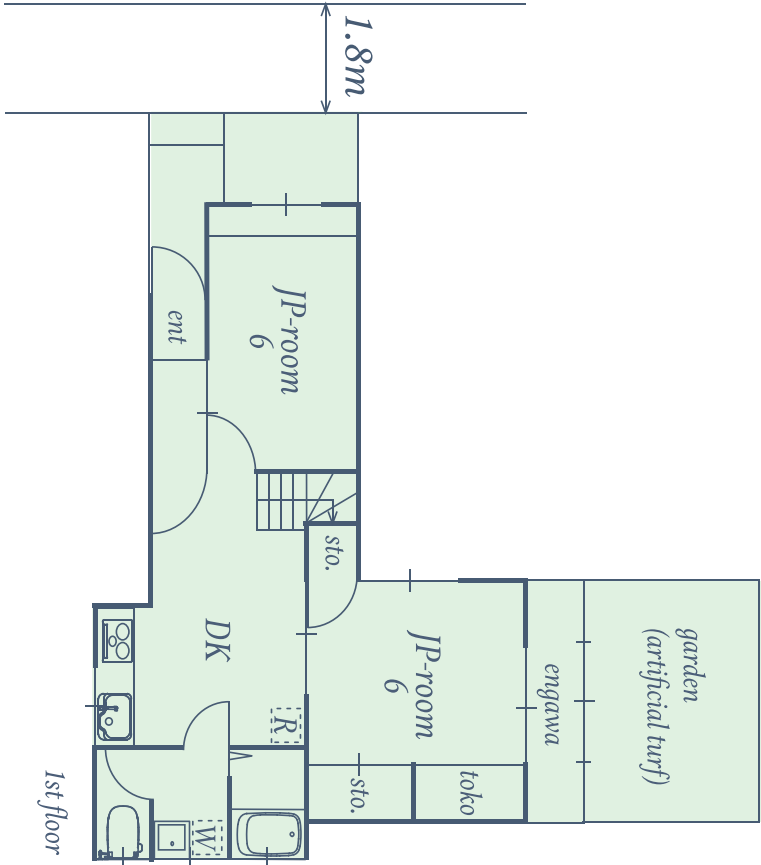
*Real estate company in Kyoto*

## details

---

価格	3,980万円 ※商談中
所在地	京都市左京区吉田下阿達町23番地19、23番地21、23番地22、23番地23
種類	中古戸建(リノベーション済)
交通	京阪電鉄京都本線「神宮丸太町」駅 徒歩7分 京都市バス・京阪バス「近衛通」停 徒歩7分
敷地面積	公簿:地番 23番19 27.68㎡、23番21 23.62㎡、23番22 20.31㎡、23番23 21.61㎡ 延93.22㎡(約28.19坪)
建物面積	公簿:1階52.38㎡ 2階43.06㎡ 延95.44㎡(約28.87坪)
私道負担	無し
建物構造	木造2階建
築年月日	昭和59年(1984年)12月新築
間取り	5DK+庭
接道状況	西側公道幅員約1.8mに約4m接道
設備	上下水道、電気、ガス
用途地域	第二種住居地域
現況	空家
引渡し	即時
建ぺい率	60%
容積率	200%
地目	宅地
土地権利	所有権
地勢	平坦
都市計画	市街化区域
小学校	第四錦林小学校
中学校	近衛中学校
取引態様	売主
法令制限	15m第2種高度地区、準防火地域、山並み背景型美観地区 他
備考	※2025年10月改装済(人工芝設置、水回り入れ替え、給排水管入れ替え、エアコン1台新設、内装・外構 他) ※現状有姿取引 ※再建築時セットバック面積約4.3㎡要 ※動産は販売価格に含まれません(1階和室床の間の壺のぞく) ※現況と相違がある場合は現況を優先致します

floor plan



## みやこエステート株式会社

*phone* : 075-762-1155

*fax* : 075-762-1166

*website* : <http://www.miyako-es.jp>

*location* : 京都市左京区浄土寺馬場町 36 番地 6

*open* : 9:30 ~ 18:00

*closed* : 水曜日・日曜日・祝日