

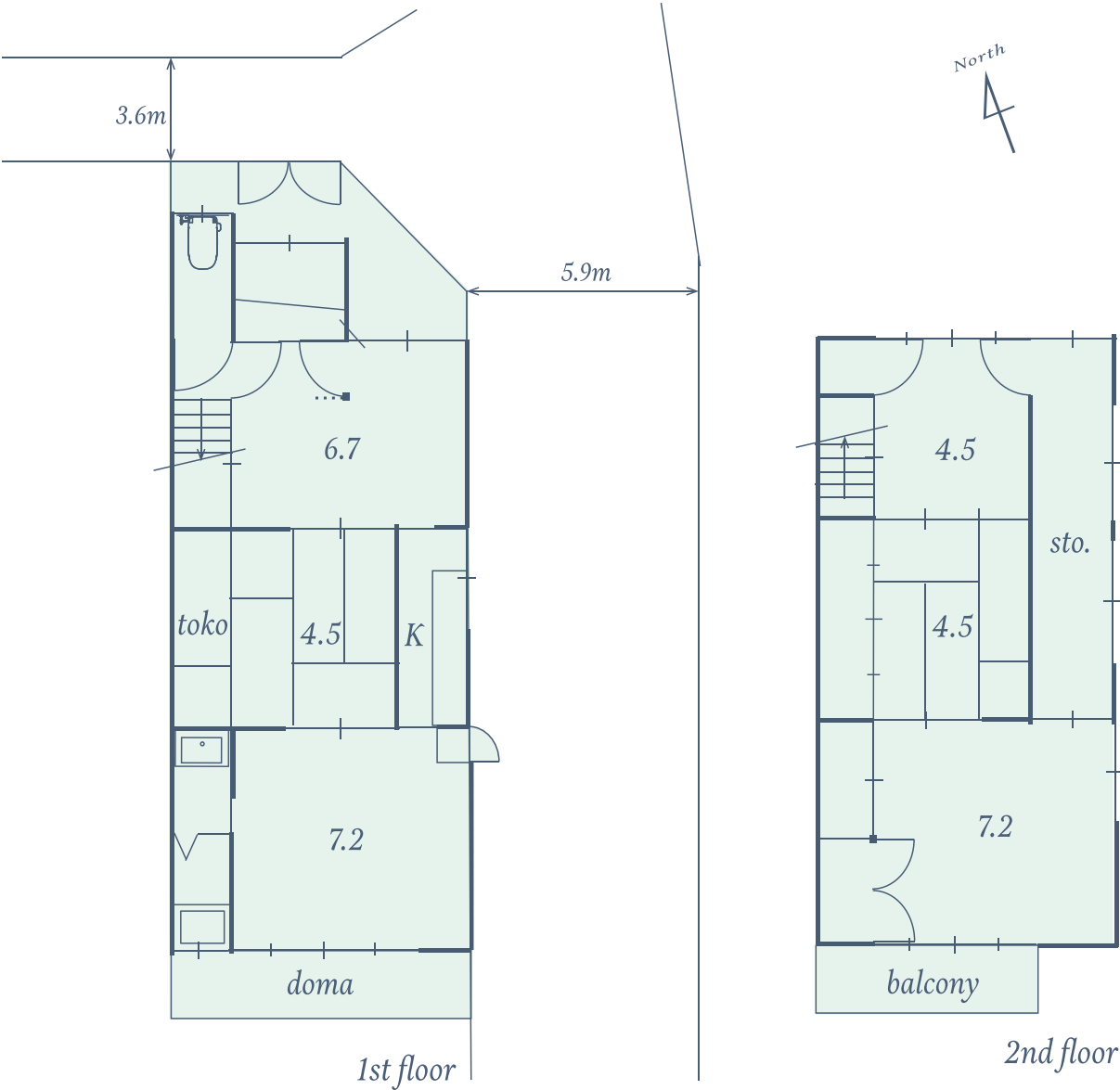


花園駅北 緑をのぞむ家

details

価格	1,280万円
所在地	京都市右京区花園段ノ岡町5番地6
種類	中古テラスハウス
交通	JR山陰本線「花園」駅 徒歩7分
敷地面積	公簿:74.61㎡(約22.56坪) 仮測量:71.74㎡(約21.7坪)
建物面積	公簿:1階 25.33㎡ 2階 19.87㎡ 延 45.2㎡(約13.67坪) 仮測量:1階 47.46㎡ 2階 43.09㎡ 延 90.55㎡(約27.39坪)
私道負担	約10.82㎡(敷地面積に含む)
建物構造	木造瓦葺2階建
築年月日	昭和37年8月新築
間取り	6K + 納戸
接道状況	北側私道幅員約3.6mに約3.1m接面 北東側私道幅員約3.6mに約2.8m接面 東側公道幅員約5.9mに約10.3m接面
設備	上下水道、電気、都市ガス
用途地域	第一種低層住居専用地域
現況	空家
引渡し	即時
建ぺい率	50%
容積率	80%
地目	宅地
土地権利	所有権
地勢	平坦
都市計画	市街化区域
小学校	御室小学校
中学校	双ヶ丘中学校
取引態様	仲介
法令制限	10m高度地区、山ろく型建造物修景地区 北部地区、敷地の最低限度100㎡ 他
備考	※要改装 ※現状有姿取引 ※セットバック面積約1.02㎡要 ※建ぺい率・容積率超過 ※現況と相違がある場合は現況を優先いたします

floor plan



みやこエステート株式会社

phone : 075-762-1155

fax : 075-762-1166

website : <http://www.miyako-es.jp>

location : 京都市左京区浄土寺馬場町 36 番地 6

open : 9:30 ~ 18:00

closed : 水曜日・日曜日・祝日