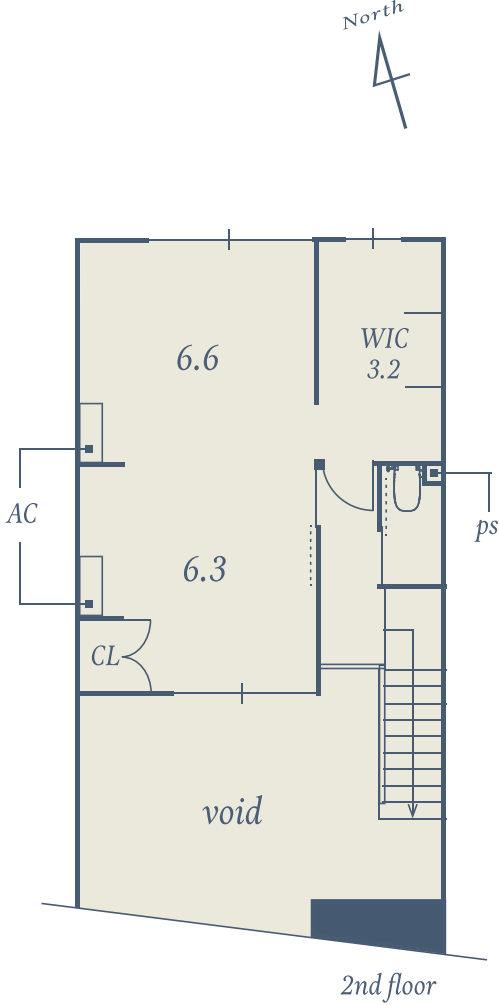
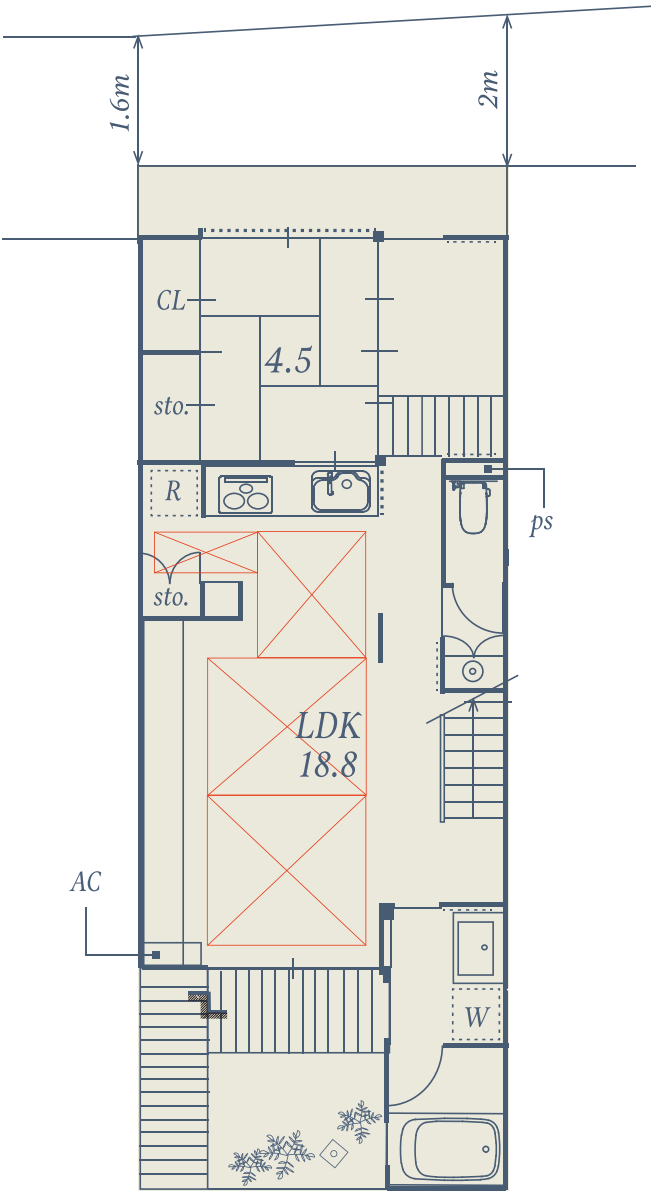


吹き抜けのある大正時代の京町家

details

価格	4,980万円
所在地	京都市北区紫竹西桃ノ本町10番地6、10番地3(持分1/10)
種類	京町家(リノベーション済)
交通	京都市バス「下緑町」停 徒歩4分 京都市バス「東高縄町」停 徒歩7分
敷地面積	公簿:10番6 77.50㎡(約23.44坪) 仮測量:10番6 78.09㎡(約23.62坪) 公簿:10番3 75.47㎡(約22.82坪)※持分1/10
建物面積	公簿(専有部分):1階68.37㎡ 2階31.36㎡ 延99.73㎡(約30.16坪)
私道負担	上記敷地のうち地番10番3(持分1/10、前面通路部分)
建物構造	木造2階建
築年月日	築不詳※閉鎖謄本に大正2年6月の保存登記記録有
間取り	2LDK+坪庭
接道状況	北側私道(非道路)幅員約1.6~2mに約5.6m接面
設備	上下水道、電気、ガス
用途地域	第一種住居地域
現況	空家
引渡し	即時
建ぺい率	60%
容積率	200%
地目	宅地
土地権利	所有権
地勢	平坦
都市計画	市街化区域
小学校	待鳳小学校
中学校	旭丘中学校
取引態様	売主(売主につき仲介手数料不要)
法令制限	15m第2種高度地区、準防火地域、山並み背景型建造物修景地区 他
備考	※2026年2月改装済(水回り入れ替え(キッチン、洗面、浴室、トイレ等)、給排水管入れ替え、 エアコン3台新設、床暖房箇所設置、植栽 他) ※現状有姿取引 ※連棟 ※京町家プロフィール取得済 ※再建築不可(住宅ローン(京町家ローン)はご相談ください) ※宿泊施設不可 ※動産は販売価格に含まれません ※現況と相違がある場合は現況を優先致します

floor plan



 floor heating

みやこエステート株式会社

phone : 075-762-1155

fax : 075-762-1166

website : <http://www.miyako-es.jp>

location : 京都市左京区浄土寺馬場町 36 番地 6

open : 9:30 ~ 18:00

closed : 水曜日・日曜日・祝日