

船岡山南麓の邸宅

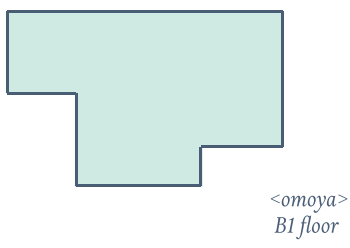
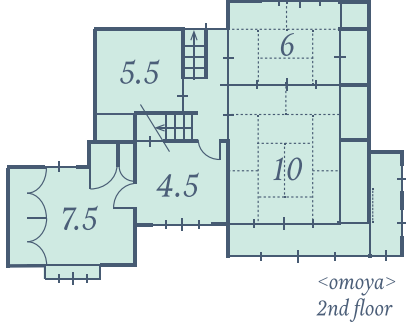
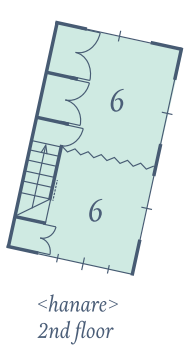
miyako estate

Real estate company in Kyoto

details

価格	1億4,800万円
所在地	京都市北区紫野北舟岡町27番地34
種類	中古戸建
交通	京都市バス「ライトハウス前」 徒歩3分 地下鉄烏丸線「鞍馬口」駅 徒歩24分
敷地面積	公簿:659.73㎡(約199.56坪) 仮測量:675.52㎡(約204.34坪)※平面626.41㎡、法面49.11㎡
建物面積	公簿:1階217.00㎡ 2階118.47㎡ 地下1階49.70㎡ 延385.17㎡(約116.51坪) 付属建物(車庫)16.24㎡
私道負担	無し
建物構造	木・鉄骨鉄筋コンクリート造かわらぶき地下1階付き2階建
築年月日	築不詳※閉鎖謄本に昭和2年1月の保存登記記録有
間取り	12DK+庭+車庫+地下室
接道状況	南東側公道幅員約3.8~3.9mに約31.7m接面
設備	上下水道、電気、ガス
用途地域	第一種住居地域
現況	空家
引渡し	即時
建ぺい率	40%(風致地区による)、60%(用途地域による)
容積率	200%
地目	宅地
土地権利	所有権
地勢	高台
都市計画	市街化区域
小学校	紫野小学校
中学校	嘉楽中学校
取引態様	仲介
法令制限	15m第2種高度地区、準防火地域、船岡山周辺特別修景地域(風致地区による建ぺい率の適用有) 他
備考	※現状有姿取引 ※要改装 ※車庫のシャッターは故障しています ※動産は販売価格に含まれません ※現況と相違がある場合は現況を優先致します

floor plan



みやこエステート株式会社

phone : 075-762-1155

fax : 075-762-1166

website : <http://www.miyako-es.jp>

location : 京都市左京区浄土寺馬場町 36 番地 6

open : 9:30 ~ 18:00

closed : 水曜日・日曜日・祝日